



Messeparty 2008 im P1



(v.l.): Nicolai Eglhoff (Consilium), Sebastian Lohmann (Krämer Marktforschung), Jörg Kohlbacher (Consilium)



(v.l.): Marcus Mende, Peter Schlichting (beide Schober)



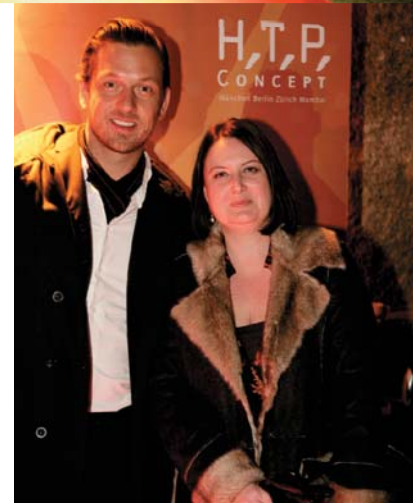
(v.l.): Herbert Höckel, Diana v. Grabowski (beide mo'web)



(v.l.): Jens Cornelsen (defacto), Markus Albrecht (Leyhausen)

Networking und Club-Sounds bis weit nach Mitternacht

Wo sich die Society gerne trifft, dürfen die Marktforscher nicht fehlen. 600 Gäste strömten zur Party im Szene-Treff P1. Nach einem fordernden Messetag stießen zuerst Buffet, Sushi und Pizza-Artistik auf regen Zuspruch – und dann die Tanzfläche.



(v.l.): Martin Burkhardt, Susanne Michl (beide H,T,P)



(v.l.): Wolfgang Ditrach (BVM), Andera Gadeib (Dialego), Frank Lüttschwager (EarsandEyes)



(v.l.): Ulrike Schöneberg (BVM), Michael Krämer (Krämer Marktforschung), Beate von Keitz (Dr. von Keitz Institut), Sibylle Appel (IFAK)





(v.l.): Michael Marcks (Fujitsu Siemens Computers), Matthias Fank (FH Köln/ffem)



(v.l.): Michael Schießl (Eyesquare), Margit Kling (ebay), Oliver Weyergraf (Panelbiz)



(v.l.): Ralf Ganzenmüller (Ipsos), Harald Hasselmann (Synovate)



(v.l.): Thomas Rodenhausen (Harris Interactive), Dmitry Shimanov (MAR Consult)



(v.l.): Kurt Blümlein, Michaela Kagerer (beide SPSS)



(v.l.): Leslie Abell (Ciao Surveys), Ellen Pressler (GfK)



(v.l.): Michael Knippelmeyer (TNS Infratest), Joachim Scholz (Infas)



(v.l.): Uwe Lorenz (GMI), Uwe Stüve (Gess), Marc Smaluhn (Research Now)



(v.l.): Irene Salzmann und Michaela Hockenberger (beide Nielsen)



(v.l.): Marcus Körner, Christoph Serbser, Kordula Later, Sandra Baethge (alle IWD)



(v.l.): Maik Kuhlmann (Meinecke & Rosengarten), Alexander Hagmeister (SSI), Therese Fourier (SSI)



(v.l.): Johannes Hercher (Rogator), Frank Knapp (Psyma)